

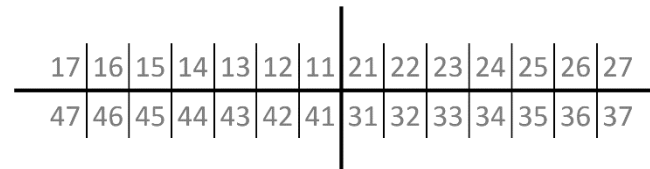
Consignes - Elastiques intermaxillaires



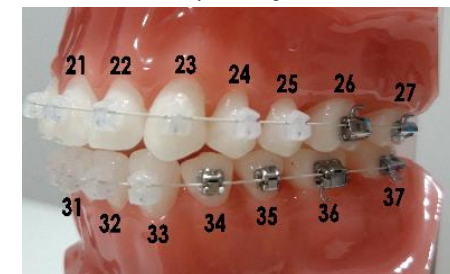
Type d'élastique : Béliet - Chameau - Ecureuil - Impala - Kangourou - Lapin - Ours - Zèbre - autre :

Port : 24h sur 24 - 12h sur 24 - la nuit uniquement - autre :

Elastique à droite



Elastique à gauche



« À quoi servent mes élastiques? »

Ils servent à repositionner la mâchoire inférieure.

« Quand dois-je porter mes élastiques? »

Conformément aux explications de mon orthodontiste, mais je les enlève pour **manger** et me **brosser** les dents.

« Quand dois-je les changer? »

Je les change **une fois par jour** (par exemple avant d'aller dormir). Je jette les anciens et accroche deux nouveaux.

« Si un élastique se casse ? »

Les élastiques peuvent casser quand je rigole fort, quand je baille ou autre.

Si un élastique casse, je change **les deux** pour qu'ils travaillent de la même façon.

C'est pourquoi j'en ai toujours quelques-uns avec moi.

« Si je n'en ai plus? »

Je me présente à l'accueil, ou je fais la demande par téléphone **04 384 85 79** ou par email secretariat@ortho-croc.be pour qu'on m'en envoie par la poste.